



TTO-Teknoloji Transfer Yönetimi

USİMP

4. ULUSAL KONGRE

İZMİR, 2 HAZİRAN 2011

--Ömer Hızırođlu--

Teknoloji transferi



- Teknoloji Transferi: Yeni buluş ve inovasyon ile ilgili hakların ticari değere dönüşmesi adına 3üncü taraflara aktarımı
- Uygulamaya yönelik bilimsel/akademik çalışmaların sanayide uygulamaya dönüşmek üzere ticarileştirilmesi
- ÜSİ bir TT altkütmesi

TT sistemleri



- Lisans
 - Patent, Knowhow-showhow, tescile tabi diğer fikri mülkiyet hakları
- Start-up/spinout /JV
- MTA
- İşbirliği anlaşmaları (“cooperation /collabortation agreements”) (ÜSi)
 - Ortak ar-ge
 - Danışmanlık
 - işbirliği

“ÜSi”



- Üniversite-sanayi işbirliği (ÜSi)
 - Kamu destekli ÜS-D-i
 - Doğrudan sanayi destekli
- Bazı gelişmeler:
 - Açık inovasyon ve ar-ge işbirlikleri
 - Şirketlerde entelektüel varlık yönetimi ve “CIPO” gerçeği
 - Üniversitelerde TTO’lar

Sanayi-Üniversite farkı



Üniversite

- Bilgi & Bilim
- Araştırma (temel vs uygulama)
- Serbest araştırma ve akademik özgürlük
- Yayın
- Akademik başarı
- İnsanlığa katkı
- TTO lar da genel bilgi
- Erken aşama FM

Sanayi

- Kar
- Ar-ge /marketing
- Stratejik misyon
- Ticar sır & gizlilik
- Rekabet gücü
- Şirkette katkı
- Sektör spesifik bilgi
- Uygulamalı FM

Sanayi-Üniversite farkı 2



Üniversite

- FM hakları (başvuru???)
- Erken aşama
- Piyasa etkenleri değerlendirilmemiş /kapalı ekosistem
- Değerlendirme (valuation)
- Yatırım ihtiyacı: PoC, uygulama, başvuru süreçleri
- Araştırma çıktısı
- FM Kimin??? KHK 551 m 41

Sanayi

- EV ve FM portföy yönetimi
- Stratejik ar-ge çıktısı
- Stratejik işbirliği
- Piyasa değerleri/öngörüler
- Hazır “müşteri”
- Sektör tecrübesi
- FM kimin??? Kimle masaya oturacağım?

“ayrı dünyaların insanları”



“Olmaz, Osman....biz ayrı dünyaların insanlarıyız, ben üniversite sen sanayi. Evlenemeyiz.

“Nayır....bilseydim seni dansa kaldırmazdım Necla”



Hangi dilli konuşuyoruz?



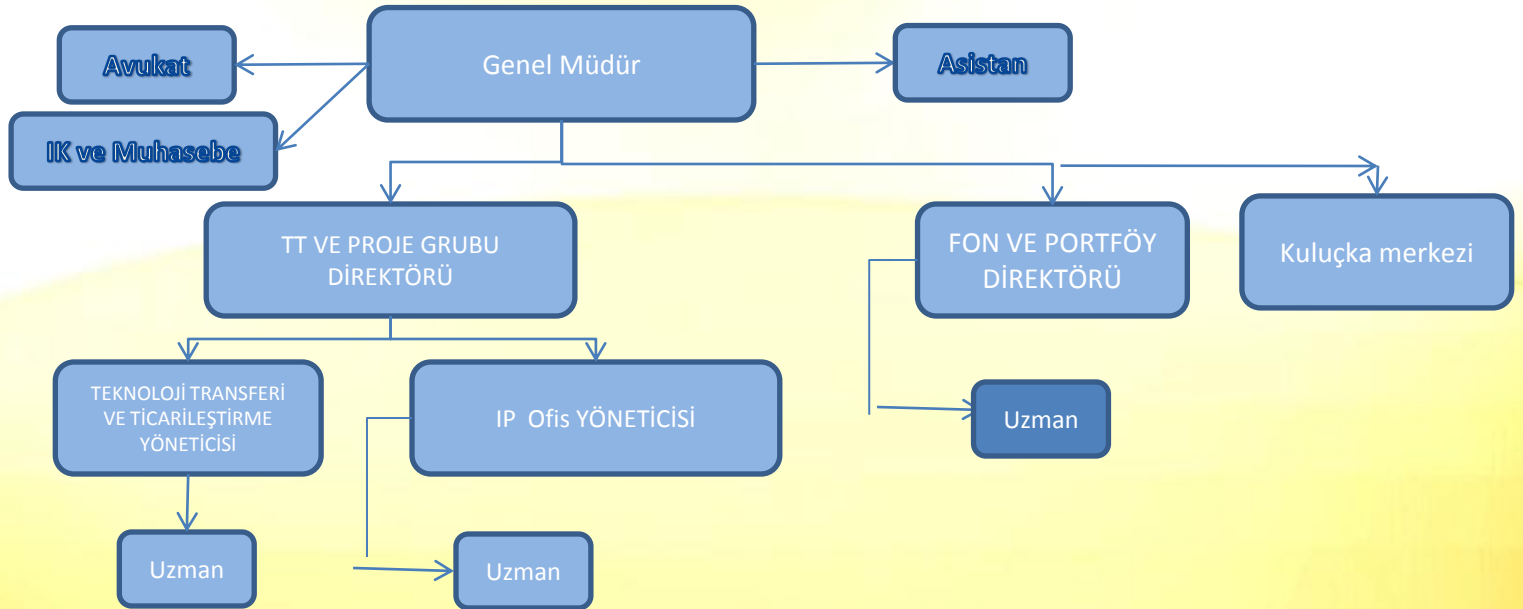
- Farklı misyonlar/farklı öncelikler
- Farklı tecrübeler
- Farklı sorumluluklar: mütevelli heyeti / yönetim kurulu
- İki tarafta farklı ve zahmetli bürokrasi
- Üniversite ne diyor: Biz bulduk, siz büyütün... “show me the money!”
- Sanayi ne diyor: “siz büyütün biz alırız, “show me the money!””

Çözüm?



- Ü-S-İ de bir arayüz: TTO
- Teknoloji transfer ofisi:
 - Üniversitenin FM ve EV portföyünü üniversite için değere dönüştürmek
 - 3 ana model
 - Merkezi birim
 - Dağlık model
 - Dışardan model
 - Yatırım fonu olanlar/ K-merkezi olanlar

Model



ABD



- Morrill Act (1862): Land grant act
- Stevenson Wydler Act (1980): Tech innovation act
- Bayh-Dole Act (1980): Gov't funded research
- 2008 AUTM rakamları (190 Üniversite)
- 3.5 milyar USD lisans getirisi
- >50 milyar arge
- Sanayi destekli arge: >3 milyar
- 19.000 patent başvurusu
- 650 yeni ürün piyasaya çıkmış
- 600 start up
- 5039 lisans anlaşması (%50 Kobi, % 35 Sanayi)
- 2000 eğitimli TT uzmanı: 12/üniversite

TTO nedir?



- Ne için??? “It needs to be done” → Vizyon
- “ara yüz” özelliği öne çıkmalı → Misyon
- Yatırım fonu olacak ise yapı farklı olmalıdır: teknoloji transfer vs teknoloji yatırımı (b-plan desteği?)
- Incubation center?
- Orta/ uzun vadede vizyon çerçevesinde altyapının kurgulanması
- Başarı ölçütleri/yetki/sorumluluk

3 temel



- ARTEV Platformu (Araştırma temelli Entelektüel Varlık Yönetimi)
 - SU, İTÜ, BOUN, KÜ, Özü, LES Turkey
- Farkındalık: IP den IA değişimi, portföy yönetimi & maksimizasyon, stratejik işbirlikleri
- Kalifiye işgücü: “*Licensing professionals*”
- Küresel network

Sine qua non



- FM politikası: Şeffaf olmalı. Yönerge ve sözleşmeler ile hukuki bir taban oturmalı
 - Mülkiyet hakları
 - İşbirliği anlaşmalarında uygulanan prensipler: Berlin Modeli
 - Başvuru süreci
 - Beklenti tanımı (hoca/fakülte/TTO)
 - TT yönetimi: Modeller- risk ve çıkar çatışma yönetimi.

Sine qua non 2



- Bütçe:
 - Op-ex
 - İşbirliği sözleşmelerinde kar payı
 - FM koruma bütçesi
 - Başvuru, vekil
 - Hukuk destek (sözleşme / ihlal-dava süreci)

Portföy oluřumu



- İç arařtırma, ortak arařtırma, ÜSİ, öđrenci
 - Birimler arası görev/yetki dađılımı
- FM bütçesi ve KHK 551
- Teknoloji taraması
- Patentler: Buluř bildirim prosedürü
- Marka/isim hakları
- Diđer: birim taleplerine cevap verebilme
- “IP task force”

Buluş bildirim prosedürü



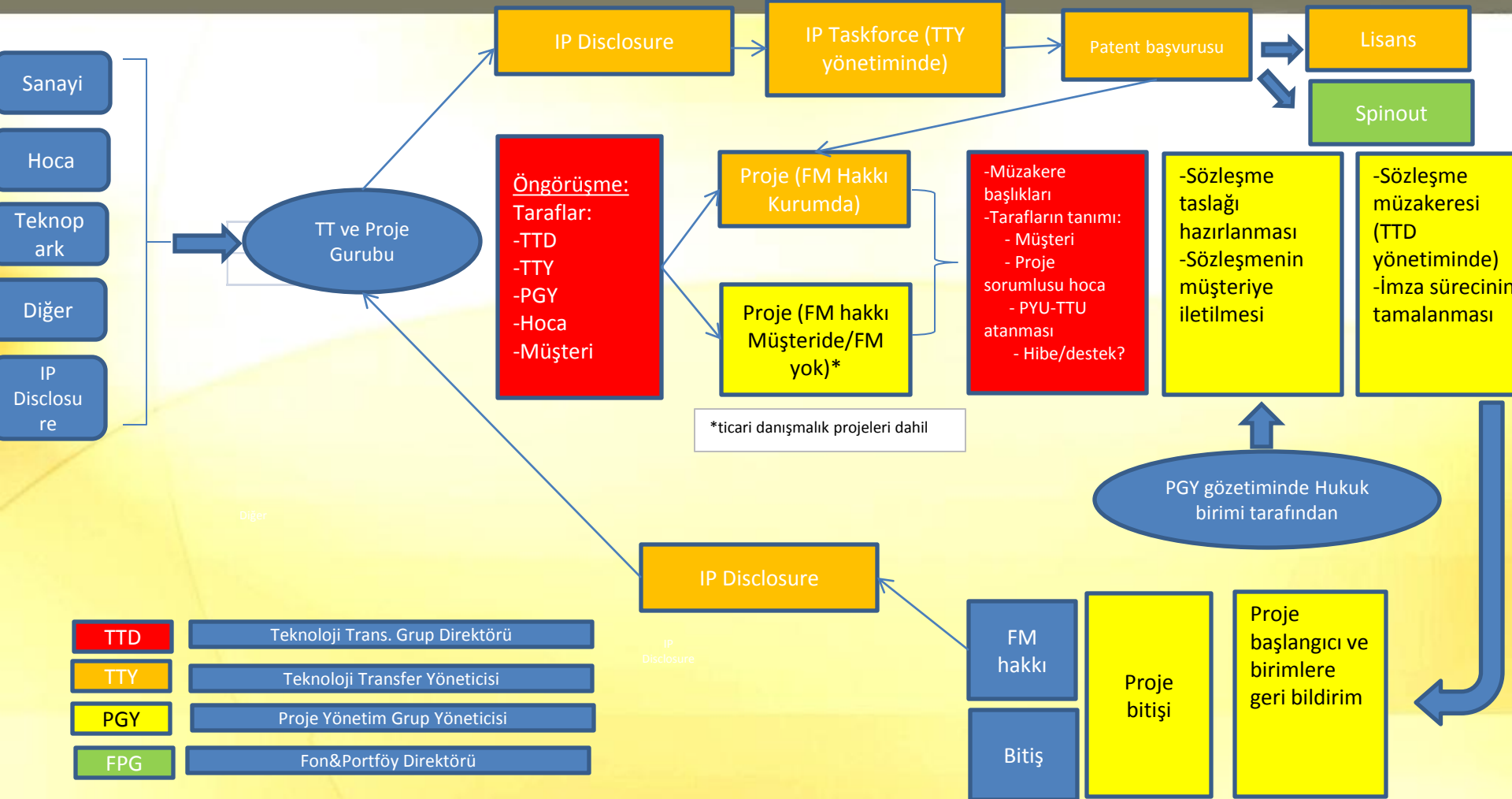
- Hocalar ile ilişkiler
- Tek nokta
- Hızlı, kolay, öngürlebilir
- E-ortam
- CRM sistemi; ie: MyIP

“IP Task Force”



- Şeffaf, öngürülebilir
- Bildirim tabanlı
- Komite
 - Ticari vs akademik
 - “Peer review”
 - FM ön-ön araştırma
- Başvuru; “No go”; “erteleme”; defans
- Ticarileştirme modeli: Lisans/start up*
- IP task force: başvuru sonrası değerlendirme

Model



Başvuru



- Başvuru Aşaması
- Başvuru stratejisi:
 - Patent tescili & patent sürdürülebilirliği
 - İstemlerin kurgusu: akademik değil ticari
- CRM destekli bilgi paylaşımı
- Devamlı destek & hoca destekli
- Ortak patent problemi ve fırsatlar

Başvuru ve Ticarileştirme etkileşimi



- Ülkeler aşaması: ticari değerlendirme
- Ticarileştirme süreci:
 - Teorik-pratik
 - “Tech offers”
 - Networking
 - “Road show”:
 - Sosyal medya
 - Alternatif değerlendirme yapıları:
 - IP Auctions, NTPs (!)

ÜSİ ve Berlin Modeli



- ÜSİ de FM hakları paylaşımı
 - Fon ve çözüm S'den \rightarrow FM (S)
 - Fon ve problem S'den \rightarrow FM (U) + opsiyon
 - Fon S'den \rightarrow FM (U) + first rights of refusal

Tech offers



- Kime?
- Pazar yeri
- İnsan ilişkileri



Lisans Yönetimi



- Ticarileştirme süreci
 - Lisansör-Lisansiyer ilişkisi
 - Start up lisansları
 - Lisanslarda inhisarı yaklaşım
 - Opsiyonlar
- Sözleşme takibi

Masraf-Kar Yönetimi



- TTO masrafları : “*Cost center to Profit Center*”
 - USİ kapsamında overhead hesaplanması
 - Bağımsız bütçe yapısı
 - FM bütçesi
 - Lisans anlaşmasında masrafların geri alınması

Nitelikli Uzman



- Certified Licensing Professionals (CLP[®])
- Hukuk vs EV yönetimi
- FM hakları
- Müzakere (yetenek ve yetki)
- Mühendislik
- İş geliştirme
- Uluslar arası network—insan ilişkileri

Devlet rolü?



- 4691 no'lu yasada teknokent yönetici şirketlerine teknoloji transfer ofislerini (TTO) kurma yükümlülüğü
- YOK'un BLO taslağı
- AB de çalışma
- Altyapı vs merkezi kontrol
- Teşvik & destek
- Lisans yöneticilerinin desteğı & bağımsız müfredat

Hatırlanması gerekenler



- FP değil EV
- Hukuk değil – yeni meslek
- *“it needs to be done”*
- Makro ve Mikro alt yapı

LES Turkey: USİ Komitesi



www.Les-turkey.org



TEKNOLOJİ VE
L İ S A N S
YÖNETİCİLERİ
DERNEĞİ



TEŐEKKÜR EDERİM

Omer.hiziroglu@inovent.com.tr